

ΕΞΑΡΤΗΜΑΤΑ

COMPONENTS



σκαλιέρες - γαντζάκια
racks and holders

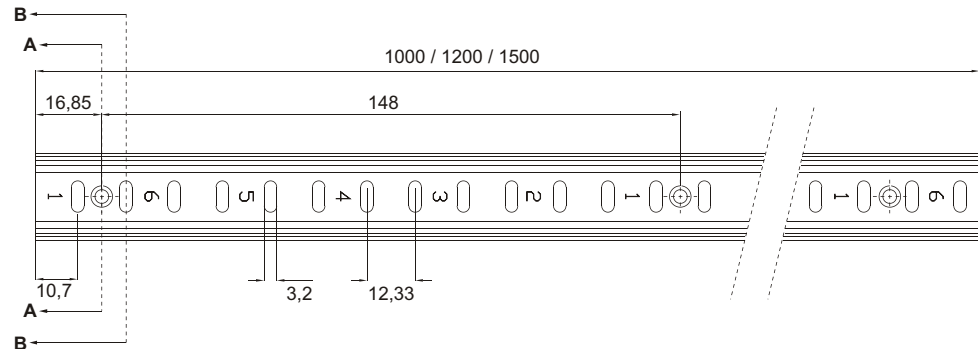
πόδια
feet inserts

μεντεσέδες
hinges

συρόμενα συστήματα
sliding kits for cabinet doors



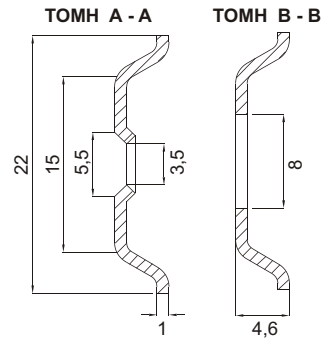
ADLER



ανοξείδωτη σκαλιέρα stainless steel rack

κωδικός code	μήκος length
05.04.01.002	100
05.04.01.003	120
05.04.01.004	150
05.04.01.005	200

συσκευασία: 25 τμχ
package: 25 pcs



ανοξείδωτο γαντζάκι με άγκιστρο stainless steel holder with hook

κωδικός
code

05.04.02.001

συσκευασία: 100 τμχ
package: 100 pcs

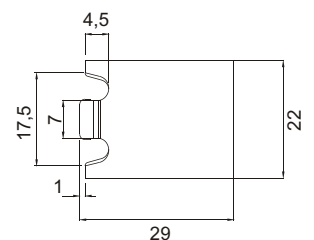
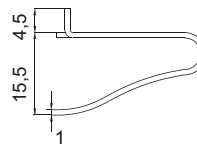
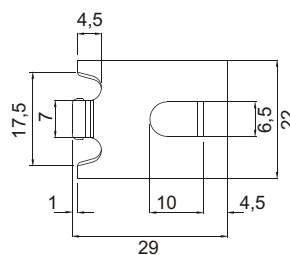
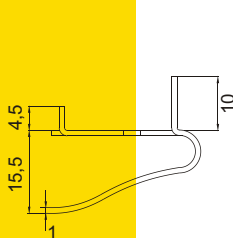


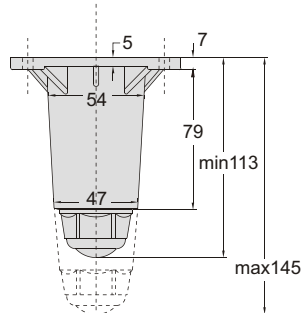
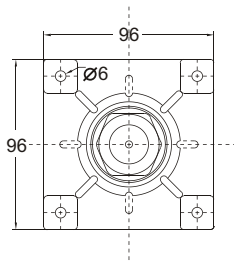
ανοξείδωτο γαντζάκι ίσιο stainless steel holder level

κωδικός
code

05.04.02.002

συσκευασία: 100 τμχ
package: 100 pcs



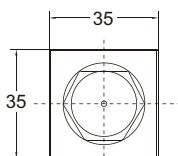


πόδι νυλον μεγάλο
nylon big feet

κωδικός
code

05.01.01.003

συσκευασία: 50 τμχ
package: 50 pcs

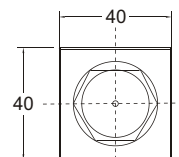
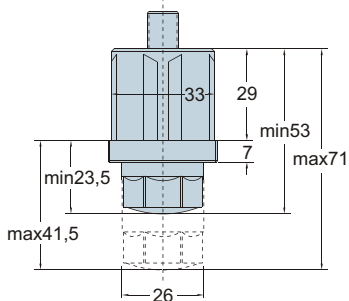


35 x 35 πόδι νυλον 6
nylon 6 feet insert

κωδικός
code

05.01.01.001

συσκευασία: 100 τμχ
package: 100 pcs

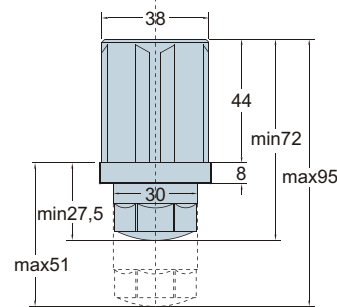


40 x 40 πόδι νυλον 6
nylon 6 feet insert

κωδικός
code

05.01.01.002

συσκευασία: 100 τμχ
package: 100 pcs



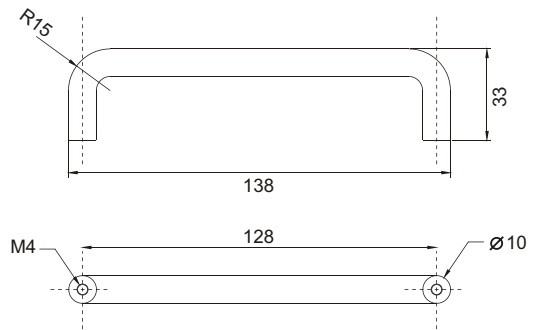


ανοξείδωτη λαβή "Π" σατινέ
stainless steel handle

κωδικός
code

05.03.01.001

περιλαμβάνονται 2 βίδες M4 x 25
συσκευασία: 50 τμχ
2 screws M4 x 25 included
package: 50 pcs

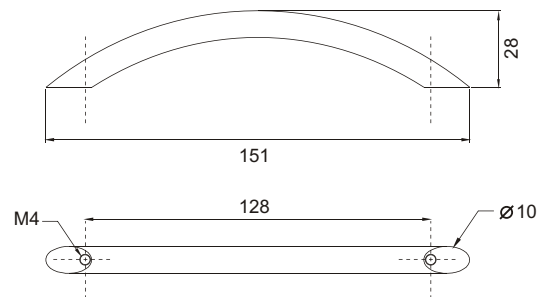


ανοξείδωτη λαβή τοξωτή σατινέ
stainless steel handle arc shaped

κωδικός
code

05.03.01.004

περιλαμβάνονται 2 βίδες M4 x 20
συσκευασία: 50 τμχ
2 screws M4 x 25 included
package: 50 pcs

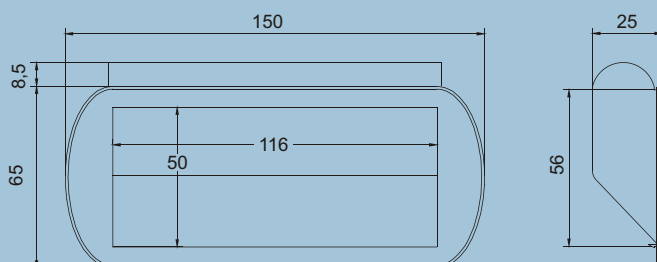


λαβή χούφτα πλαστική
insert handle plastic

κωδικός
code

08.04.01.007

συσκευασία: 50 τμχ
package: 50 pcs



ανοξείδωτος μεντεσές
stainless steel hinge

κωδικός code	μοντέλο model
03.05.05.021	M7
ύψος height	69
πλάτος width	24
πάχος thickness	1,5

συσκευασία: 50 τμχ
package: 50 pcs



γωνίες μεντεσέ
elbows for automatic return hinge

κωδικός code	περιγραφή description
03.05.05.034	πάνω δεξιά upper right
03.05.05.035	πάνω αριστερά upper left
03.05.05.036	κάτω δεξιά lower right
03.05.05.037	κάτω αριστερά lower left



έλασμα οβάλ
base hinge

κωδικός code
03.05.05.039



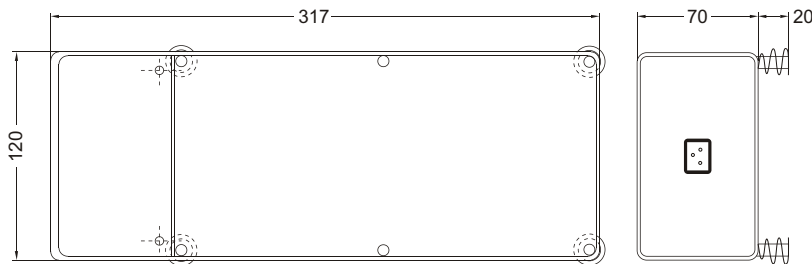
μεντεσές με επαναφορά
automatic return hinge

κωδικός code	περιγραφή description
03.05.05.023	αριστερός left
03.05.05.024	δεξιός right



Χωρητικότητα: 1500 ml
Εξάτμιση: 120 - 150 ml/h
Σώμα από χυτοπρεσσαριστό αλουμίνιο.
Πόδια από ελατήρια για απορρόφηση κραδασμών.
Αποσπώμενο βύσμα μήκους 450 mm για ευκολία στον καθαρισμό.
Ο συχνός καθαρισμός μεγιστοποιεί την απόδοσή του.
Πρέπει να τοποθετείται μακριά από εύφλεκτες ουσίες και από ξύλινες επιφάνειες.

Capacity: 1500 ml
Evaporation: 120 - 150 ml/h
Body made of refractory aluminum.
Non vibrating springs.
Removable cable of 450 mm long for easy maintenance.
Keeping it clean increases its efficiency.
Keep away from flammable sources and wooden surfaces.



εξατμιστής 160 W
evaporator 160 W

κωδικός μοντέλο
code model

03.05.03.003 BDE/16



εξατμιστής 300 W
evaporator 300 W

κωδικός μοντέλο
code model

03.05.03.005 BDE/30



εξατμιστής αμερικάνικος 100 - 300 W
american evaporator 100 - 300 W

κωδικός
code

03.05.03.002



προφίλ PVC 50 mm
PVC profile 50 mm

κωδικός
code

08.03.04.001



προφίλ PVC 60 mm
PVC profile 60 mm

κωδικός
code

08.03.04.002



προφίλ PVC 70 mm
PVC profile 70 mm

κωδικός
code

08.03.04.003



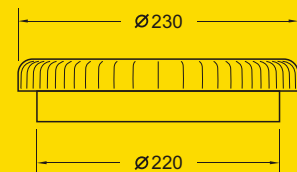
ηλεκτρολογικό κουτί
electrician box

κωδικός
code

05.09.01.005

διαστάσεις
dimensions

51 x 125,5 x 35

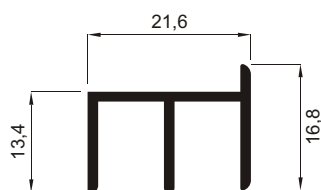


λάστιχο τραπέζιου ακαθάρτων
bumper scrap block rubber

κωδικός
code

05.09.01.004

για τζάμι 5 mm
for 5 mm glass

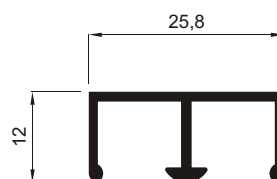


προφίλ κάσας ποτηριέρας
top slide

κωδικός
code

05.06.01.003

συσκευασία: 12 βέργες μήκους 6 m
package: 12 beams of 6 m length

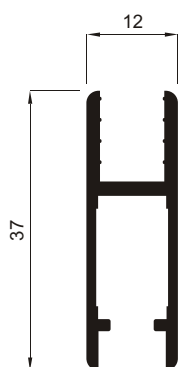


προφίλ νέας κάσας ποτηριέρας
new top slide

κωδικός
code

05.06.01.004

συσκευασία: 12 βέργες μήκους 6 m
package: 12 beams of 6 m length

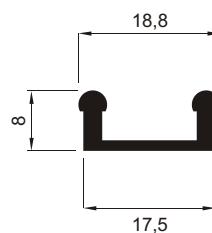


προφίλ βάσης ποτηριέρας
glass base profile

κωδικός
code

05.06.01.001

συσκευασία: 12 βέργες μήκους 6 m
package: 12 beams of 6 m length

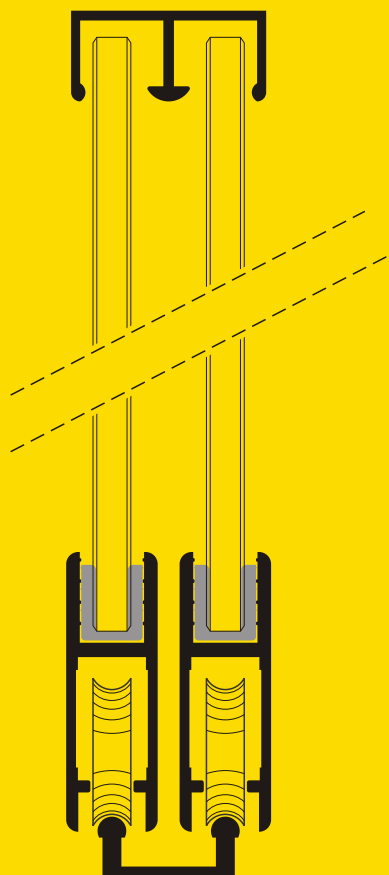


προφίλ οδηγού ποτηριέρας
bottom slide

κωδικός
code

05.06.01.002

συσκευασία: 12 βέργες μήκους 6 m
package: 12 beams of 6 m length

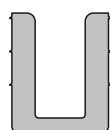


ροδάκι ποτηριέρας
wheel

κωδικός
code

05.06.04.001

συσκευασία: 50 τμχ
package: 50 pcs



λάστιχο ποτηριέρας
gasket

κωδικός
code

05.06.04.003

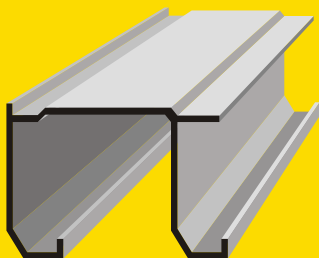


τάπα ποτηριέρας
end cover

κωδικός
code

05.06.04.002

συσκευασία: 50 τμχ
package: 50 pcs

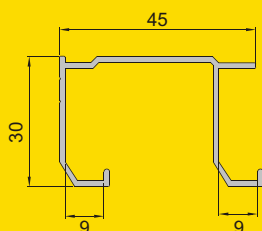


προφίλ οδηγού για πόρτες 19 mm
rail profile for 19 mm doors

κωδικός
code

03.05.01.004

από αλουμίνιο
συσκευασία: 2 βέργες μήκους 6 m
aluminium profile
package: 2 beams of 6 m length

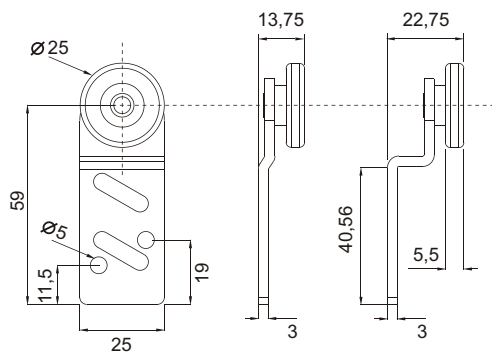


ράουλα για πόρτες 19 mm
supports for 19 mm doors

κωδικός
code

03.05.01.007

με ρουλεμάν κύλισης
σώμα από γαλαβανισμένο χάλυβα
συσκευασία: 2 βέργες μήκους 6 m
with ball bearings
zinc-coated
package: 10 pairs



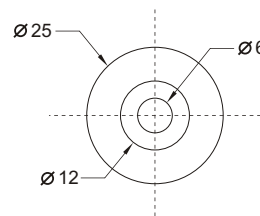
ρουλεμάν
wheel

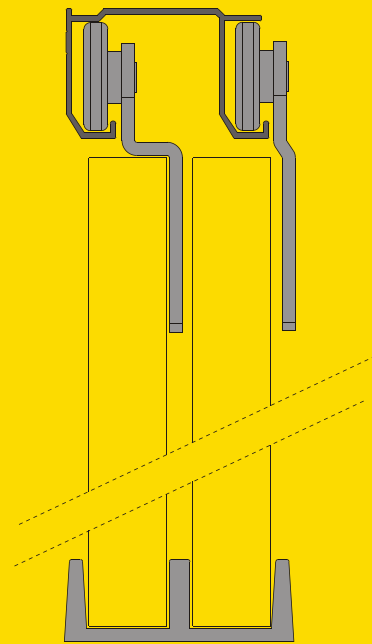
κωδικός
code

05.09.02.001

05.09.02.002

συσκευασία: 100 τμχ
package: 100 pcs





στοπ με ελατήριο
fixing end with return spring

κωδικός
code

03.05.01.009

επιχρωμιωμένος μπρούτζος
material: chromed brass



κάτω οδηγός για πόρτες 19 mm
base guide for 19 mm doors

κωδικός
code

03.05.01.001

από αλουμίνιο
συσκευασία: 10 τμχ
material: aluminum
package: 10 pcs

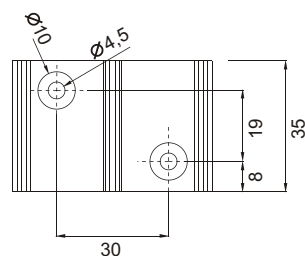
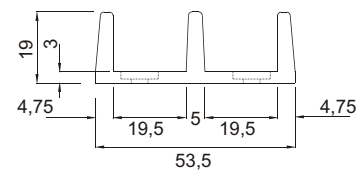


στοπ με λάστιχο
fixing end with rubber

κωδικός
code

03.05.01.010

γαλβανισμένος χάλυβας
material: zinc-coated steel



αποκλειστική διάθεση / exclusive distribution:

ΜΕΤΑΛ ΙΝΟΧ

the wholesale company

τηλ.: 210 3428480

fax: 210 3428532

tel.: +30 210 3428480

fax: +30 210 3428532

Ιερά Οδός 79 & Χαρτεργατών 2,
118 55, Αθήνα

79 Iera Odos & 2 Hartergatou st.,
118 55, Athens, Greece

e-mail: info@metalinox.gr
www.metalinox.gr

e-mail: info@metalinox.gr
www.metalinox.gr

ΕΞΑΡΤΗΜΑΤΑ COMPONENTS

σκαλιέρες - γαντζάκια
racks and holders

πόδια
feet inserts

μντεσέδες
hinges

συρόμενα συστήματα
sliding kits for cabinet doors

